

## INFANTIL I 2024

### MATERIAL INDIVIDUAL

- 01 apontador com depósito
- 01 borracha
- 02 lápis pretos grafite triangulares
- 04 canetas pretas retroprojeter 2.0mm
- 01 tesoura escolar sem ponta
- 02 tubos de cola bastão 20gr
- 02 tubos de cola branca 110gr
- 01 pincel brocha nº 04
- 01 pasta transparente A4 com elástico
- 01 pasta catálogo A4 com 50 plásticos
- 01 camiseta usada tamanho adulto (para atividades artísticas, permanecerá na mochila)



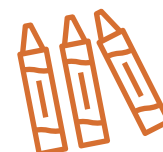
### MATERIAL COLETIVO

- 01 tesoura plástica para massinha
- 01 kit de cortador para massinha
- 01 caixa de giz de cera 12 cores
- 01 conjunto de caneta hidrocor 12 cores
- 01 caixa de lápis de cor 24 cores
- 01 kit de números móveis (o material não deve ser EVA)
- 01 jogo da memória (Sugestão de temas: animais, letras, frutas, objetos, etc. Exceto jogos de personagens) OU 01 jogo quebra-cabeça (30 a 40 peças)
- 01 kit blocos engenheiro OU 01 kit de blocos de encaixe plásticos
- 01 kit panelinhas OU 01 kit de carrinhos
- 01 kit de animais de plástico
- 02 gibis



### MATERIAL DE HIGIENE

- 01 escova de dente infantil (com protetor de cerdas)
- 01 tubo de creme dental
- 01 toalha de mão
- 01 nécessaire (para guardar os itens de escovação)
- 01 pente ou escova de cabelo
- 01 repelente
- 01 protetor solar
- 01 pacote de lenço umedecido
- 01 garra squeeze para água (não enviar copos com canudo)



## INFANTIL I 2024

### MATERIAL DE PAPELARIA

- 100 folhas de sulfite A4 colorido
- 200 folhas de sulfite A4 branco
- 01 pacote (50 folhas) de papel alto alvura A4 180gr
- 02 blocos de color set A4
- 03 blocos de color set A3
- 02 blocos de papel canson A3
- 02 blocos de papel canson A4
- 02 blocos de papel dobradura
- 04 folhas de papel cartão grande – cores variadas
- 02 metros de papel adesivo transparente
- 01 bloco de papel kraft A4
- 04 folhas de papel kraft grande
- 02 metros de TNT (cor única)
- 01 pote de anilina comestível
- 02 potes de lantejola
- 03 potes de tinta guache 250ml
- 04 potes de massa de modelar 500gr
- 01 pote argilinha 250gr
- 08 refis finos de cola quente
- 02 rolos de fita adesiva colorida
- 02 rolos de fita crepe 19mm x 50mm
- 02 rolos de fita crepe larga
- 01 tubo de cola glitter
- 01 tubo de tinta dimensional



## INFANTIL I 2024

Lista exclusiva para optantes das configurações Semi-Integral (regular + bilíngue) e Integral

### PROGRAMA BILÍNGUE

- 100 folhas de sulfite A4 branco
- 01 bloco de color set A4
- 01 bloco de color set A3
- 01 bloco de papel canson A4
- 04 folhas de papel kraft grande
- 03 folhas de papel color set grande – cores variadas
- 02 metros de papel adesivo transparente
- 01 pacote (100 unidades) de palitos de sorvete
- 01 pote de tinta guache 250ml
- 01 pote de massa de modelar 500gr
- 01 rolo de fita crepe 19mm x 50mm
- 01 rolo de fita crepe larga



- Não há a devolução de materiais de papelaria e materiais de uso coletivo em nenhum momento do ano letivo;
- É necessária a reposição permanente de materiais de higiene durante o ano letivo;
- Os materiais individuais e os materiais de higiene devem ser devidamente etiquetados com o nome do aluno;
- Aceitaremos apenas vale coletivo adquirido na papelaria conveniada: Livraria Pedagógica (telefone 97404-4037).