

## INFANTIL I 2022



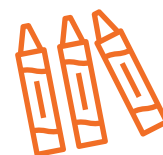
### MATERIAL INDIVIDUAL

- 01 apontador com depósito
- 02 borrachas
- 01 camiseta usada tamanho adulto (para Arte)
- 01 caneta ponta porosa preta
- 02 dados pequenos
- 01 pincel chato
- 01 tesoura pequena sem ponta
- 01 tubos de cola branca 110gr
- 02 tubos de cola bastão 20gr
- 03 lápis pretos grafite



### MATERIAL COLETIVO

- 01 caixa de 24 peças (blocos de madeira engenheiro)
- 02 gibis
- 01 jogo da memória ou quebra-cabeça
- 01 kit boneca (Pente, banheira, mamadeira)
- 01 kit com 5 carrinhos
- 01 kit de animal de plástico
- 01 kit de panelinhas
- 02 revistas para recorte



### MATERIAL DE HIGIENE

- 01 escova de dente infantil (com protetor de cerdas)
- 01 nécessaire (para guardar escova e creme dental)
- 01 pente ou escova de cabelo
- 01 protetor solar
- 01 repelente
- 01 squeeze
- 01 tubo de creme dental
- 01 tubo de creme dental

## INFANTIL I 2022



### MATERIAL DE PAPELARIA/COLETIVO

- 01 bloco de color set A3
- 01 bloco de color set A4
- 01 bloco de papel canson A3 (branco)
- 02 blocos de papel canson A4 180gr
- 02 blocos de papel dobradura
- 01 caixa de caneta hidrocor - 12 cores
- 01 caixa de giz de cera – 12 cores
- 01 caixa de lápis de cor – 12 cores com apontador
- 01 canetas retroprojeter ponta média
- 03 envelopes 22x32 branco
- 03 envelopes 37x47 branco
- 04 folhas de papel cartão
- 04 folhas de papel cartolina
- 06 folhas de papel color set
- 100 folhas de papel alto alvura
- 100 folhas de sulfite A4 (colorido)
- 200 folhas de sulfite A4 (branco)
- 02 metros de papel adesivo transparente
- 02 metros de TNT
- 01 pacote de palitos de sorvete
- 01 pote de anilina comestível
- 01 pote de lantejola
- 02 potes de tinta guache 250ml
- 04 potes de massa de modelar 500gr
- 06 refis de cola quente fino
- 01 rolo de fita adesiva larga (transparente)
- 02 rolos de fita adesiva colorida
- 02 rolos de fita crepe
- 02 rolos de fita crepe larga
- 01 tubo de cola glitter
- 01 tubo de tinta dimensional



- Não devolvemos material de papelaria;
- Faz-se necessário a reposição permanente de materiais de higiene durante todo o ano letivo;
- Etiquetar todo o material individual com o nome do aluno, inclusive o material de higiene;
- Aceitaremos apenas vale coletivo adquirido na papelaria conveniada (Livraria Pedagógica).