

MATERNAL 2024

MATERIAL INDIVIDUAL

- 01 apontador com depósito
- 01 borracha
- 01 lápis grafite Jumbo triangular
- 04 canetas pretas retroprojeter 2.0mm
- 01 tesoura escolar sem ponta
- 01 tubo de cola bastão 40gr
- 03 tubos de cola branca 110gr
- 01 pasta A4 fina com elástico
- 01 pasta maleta A3 preta (lombo 3cm)
- 01 camiseta usada tamanho adulto
(para atividades artísticas, permanecerá na mochila)



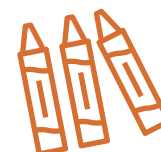
MATERIAL COLETIVO

- 01 tesoura plástica para massinha
- 01 kit de cortador para massinha
- 01 caixa de giz de cera curtom 12 cores
- 01 conjunto de caneta hidrocor jumbo 12 cores
- 01 caixa de lápis de cor jumbo triangular 24 cores
- 01 pincel chato nº16
- 01 pincel brocha nº 4
- 01 rolinho de espuma para pintura
- 01 kit de animais de plástico
- 01 kit de panelinhas OU 01 kit de carrinhos
- 01 kit blocos engenheiro OU 01 kit de blocos de encaixe plásticos
- 01 kit de letras móveis (o material não deve ser EVA)



MATERIAL DE HIGIENE

- 01 escova de dente infantil (com protetor de cerdas)
- 01 tubo de creme dental
- 01 toalha de mão
- 01 nécessaire (para guardar os itens de escovação)
- 01 pente ou escova de cabelo
- 01 repelente
- 01 protetor solar
- 01 pacote de lenço umedecido
- 01 garrafa squeeze para água (não enviar copos com canudo)



MATERNAL 2024

MATERIAL DE PAPELARIA

- 100 folhas de sulfite A4 colorido
- 200 folhas de sulfite A4 branco
- 02 pacotes (50 folhas) de papel alto alvura A4 180gr
- 02 blocos de color set A4
- 04 blocos de color set A3
- 03 blocos de papel canson A3
- 02 blocos de papel canson A4
- 02 folhas de papel color set grande – cores variadas
- 03 folhas de papel cartão grande – cores variadas
- 08 folhas de papel kraft grande
- 01 bloco de papel kraft A4
- 02 metros de papel adesivo transparente
- 04 sacos plásticos escritório A4
- 04 sacos plásticos escritório A3
- 01 lixas d'água
- 01 pacote (100 unidades) de palitos de sorvete
- 01 pote de anilina comestível
- 03 potes de tinta guache 250ml
- 03 potes de massa de modelar 500gr
- 08 refis de cola quente fino
- 02 rolos de fita adesiva colorida
- 03 rolos de fita crepe 19mm x 50mm
- 02 rolos de fita crepe larga
- 01 rolo de papel crepom liso
- 01 tubo de cola glitter
- 01 tubo de tinta dimensional
- 02 potes de lantejola
- 10 metros de fita de cetim
- 02 rolos de sisal (5 metros)
- 01 rolo de barbante
- 01 placa de papel paraná



MATERNAL 2024

LISTA EXCLUSIVA PARA OPTANTES DAS CONFIGURAÇÕES SEMI-INTEGRAL (REGULAR + BILÍNGUE) E INTEGRAL

PROGRAMA BILÍNGUE

- 100 folhas de sulfite A4 branco
- 01 bloco de color set A4
- 01 bloco de color set A3
- 01 bloco de papel canson A3
- 04 folhas de papel kraft grande
- 03 folhas de papel color set grande – cores variadas
- 02 metros de papel adesivo transparente
- 01 pacote (100 unidades) de palitos de sorvete
- 01 pote de tinta guache 250ml
- 01 pote de massa de modelar 500gr
- 01 rolo de fita crepe 19mm x 50mm
- 01 rolo de fita crepe larga



- Não há a devolução de materiais de papelaria e materiais de uso coletivo em nenhum momento do ano letivo;
- É necessária a reposição permanente de materiais de higiene durante o ano letivo;
- Os materiais individuais e os materiais de higiene devem ser devidamente etiquetados com o nome do aluno.
- Aceitaremos apenas vale coletivo adquirido na papelaria conveniada: Livraria Pedagógica (telefone 97404-4037).