

FUNDAMENTAL: 1º ANO 2024

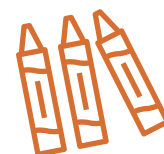
MATERIAL INDIVIDUAL

- 01 caderno brochura universitário capa dura 50 folhas
- 01 caderno quadriculado capa dura 50 folhas
- 01 tubo de cola branca 110g
- 03 tubos de cola bastão 20g
- 01 tesoura sem ponta
- 04 lápis triangulares
- 02 borrachas
- 01 apontador com depósito (fino e grosso - duplo)
- 01 régua 30 cm
- 01 estojo com zíper (3 repartições)
- 02 canetas de retroprojeter preta
- 01 conjunto de caneta hidrocor - 12 cores
- 01 caixa de lápis de cor - 12 cores
- 01 caixa de giz de cera
- 01 pasta fina com elástico
- 01 pasta com 50 plásticos (tamanho sulfite)
- 01 squeeze
- 01 lancheira
- 01 guardanapo de pano ou aparador de lanche



MATERIAL COLETIVO

- 01 Material dourado (madeira)
- 01 revista
- 01 gibi
- 01 Jogo Pedagógico



MATERIAL DE ARTE

- 01 pincel nº 8
- 01 caderno de desenho A4, capa dura, espiral, 80 folhas
- 01 camiseta (tamanho adulto)
- 01 caixa de giz pastel oleoso
- 01 tela para pintura (30 x 40cm)

FUNDAMENTAL: 1º ANO 2024

MATERIAL DE PAPELARIA

400 papel sulfite
01 bloco de canson A4
01 blocos de canson A3
01 bloco de color set (cores variadas) A3
02 blocos de color set (cores variadas) A4
01 folha de papel Paraná
01 folha de papel kraft
01 rolo de papel Crepom
01 pote de tinta guache (250 ml)
2 refis de cola quente (grossa)
2 fitas crepe (fina)
1 rolo de durex grosso
01 pote de massinha de modelar Soft (500g)
3 m de sisal grosso



LIVROS PARADIDÁTICOS ANUAL

1.º bimestre
Livro: Dona Baratinha
Autor: Recontado por Ana Maria Machado
Editora: FTD

2.º, 3.º e 4.º bimestre
Enviaremos os títulos no início do ano letivo
para serem adquiridos.



FUNDAMENTAL: 1º ANO 2024

LISTA EXCLUSIVA PARA OPTANTES DAS CONFIGURAÇÕES SEMI-INTEGRAL (REGULAR + BILÍNGUE) E INTEGRAL

PROGRAMA BILÍNGUE

- 200 folhas de sulfite A4 branco
- 01 bloco de color set A4
- 01 bloco de color set A3
- 01 bloco de papel canson A4
- 04 folhas de papel kraft grande
- 03 folhas de papel color set grande – cores variadas
- 02 metros de papel adesivo transparente
- 01 pacote (100 unidades) de palitos de sorvete
- 01 pote de tinta guache 250ml
- 01 pote de massa de modelar 500gr
- 01 rolo de fita crepe 19mm x 50mm
- 01 rolo de fita crepe larga



- Não devolvemos material de papelaria;
- Faz-se necessário a reposição permanente de materiais de higiene durante todo o ano letivo;
- Etiquetar todo o material individual com o nome do aluno, inclusive o material de higiene;
- Aceitaremos apenas vale coletivo adquirido na papelaria conveniada: Livraria Pedagógica (telefone 97404-4037).