

FUNDAMENTAL: 4º ANO 2024

MATERIAL INDIVIDUAL

- 01 caderno brochura universitário capa dura 100 folhas
- 01 caderno quadriculado 50 folhas
- 01 minidicionário Aurélio da Língua Portuguesa
- 01 dicionário de Inglês Longman
- 02 tubos de cola branca 110g
- 03 tubos de cola bastão 20g
- 01 tesoura sem ponta
- 05 lápis
- 03 borrachas
- 01 apontador com depósito
- 01 caneta retrojetora preta de ponta média
- 01 caneta marca texto
- 01 caneta esferográfica azul
- 01 régua 30 cm
- 01 estojo com zíper (3 repartições)
- 01 conjunto de caneta hidrocor - 12 cores
- 01 caixa de lápis de cor - 12 cores
- 01 pasta fina com elástico
- 01 pasta com 50 plásticos (grosso)
- 01 squeeze

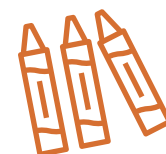


MATERIAL COLETIVO

- 01 revista
- 02 gibis

MATERIAL DE ARTE

- 01 pincel nº 8
- 01 caderno de desenho A4, capa dura, espiral, 80 folhas
- 01 camiseta (tamanho adulto)
- 01 caixa de giz pastel oleoso
- 01 tela para pintura (30 x 40cm)



FUNDAMENTAL: 4º ANO 2024

MATERIAL DE PAPELARIA

400 papel sulfite
01 bloco de canson A4
01 bloco de canson A3
01 bloco de color set (cores variadas) A3
01 bloco de color set preto A4
01 folha de papel Paraná
02 folhas de cartolina
01 folha de Color Set
01 pote de tinta acrílica (37ml)
2 refis de cola quente (fina)
2 fitas crepe (fina)
1 rolo de durex fino
1 fita crepe (grossa)
01 bloco de lumipaper A3
01 rolo de barbante pequeno



LIVROS PARADIDÁTICOS ANUAL



1.º bimestre

Livro: Carta errante, avó atrapalhada, menina aniversariante

Autor: Mirna Pinsky

Editora: FTD

2.º, 3.º e 4.º bimestre

Enviaremos os títulos no início do ano letivo para serem adquiridos.

FUNDAMENTAL: 4º ANO 2024

LISTA EXCLUSIVA PARA OPTANTES DAS CONFIGURAÇÕES SEMI-INTEGRAL (REGULAR + BILÍNGUE) E INTEGRAL

PROGRAMA BILÍNGUE

- 100 folhas de sulfite A4 branco
- 01 bloco de color set A4
- 01 bloco de color set A3
- 01 bloco de papel canson A4
- 03 folhas de papel cartão grande – cores variadas
- 03 folhas de papel color set grande – cores variadas
- 02 metros de papel adesivo transparente
- 01 pacote (100 unidades) de palitos de sorvete
- 01 pote de tinta guache 250ml
- 01 rolo de fita crepe 19mm x 50mm
- 01 rolo de fita crepe larga



- Não devolvemos material de papelaria;
- Faz-se necessário a reposição permanente de materiais de higiene durante todo o ano letivo;
- Etiquetar todo o material individual com o nome do aluno, inclusive o material de higiene;
- Aceitaremos apenas vale coletivo adquirido na papelaria conveniada: Livraria Pedagógica (telefone 97404-4037).